

Демонстрациялык үйлөр:

- үй толугу менен жылууланган, энергияны үнөмдөгөн турак жайдын мисалы катары 1–2 үй көрсөтүлөт

Жаңы LECH үйлөрүнүн долбоорлору:

- үйлөрдү курууну пландагандар үчүн 5 долбоор иштелип чыгат

Долбоор кимге жардам берет?

- көп балалуу үй-бүлөлөргө
- майып мүчөлөрү бар үй-бүлөлөргө
- жаш үй-бүлөлөргө
- аялдар жетектеген үй-бүлөлөргө



«Биздин үйүбүздөгү беш терезе пластиктен жасалган терезеге алмаштырылды, дубалдар пенопласт менен жылууланды жана фасад шыбакталды. Андан кийин мешти

жакпай, кондиционерди колдонбой күйгүзбөй калып, болгону жылуу полду колдонобуз. Үйдүн сырт көрүнүшү абдан кооз болуп калды».

Батма Куандыкова, пенсионер, Ленинское айылы, Чүй облусу



Долбоордун күтүлүүчү натыйжалары:

- отунга жана электр энергиясына чыгымдар азайды
- CO₂ бөлүнүүсү кыскарды
- абанын тазалыгы жакшырды
- үйлөр жылуу жана ден соолукка пайдалуу болду
- «жашыл» курулуш көндүмдөр өрчүдү жана жумуш орундары түзүлдү

LECH КИМДЕРГЕ ЫЛАЙЫКТУУ?

- айыл жергесиндеги үй-бүлөлөргө жеке турак жай ээлерине

LECH КАЙСЫ ЖАКТА КОЛДОНСО БОЛОТ?

- жаңы курулуштарда
- учурдагы үйлөрдү модернизациялоодо

LECH — БУЛ ҮЙЛӨРДҮ КУРУУ ЖАНА ЖЫЛУУЛОО БОЮНЧА ЖЕТКИЛИКТҮҮ ЫКМА, АЛ КЫШЫНДА ЖЫЛУУЛУКТУ, ЖАЙЫНДА САЛКЫНДЫ САКТООГО ЖАРДАМ БЕРЕТ.



ЖЫЛЫТУУГА
ЖАНА ЭЛЕКТР
ЭНЕРГИЯСЫНА
ЧЫГЫМДАРДЫ
АЗАЙТУУ



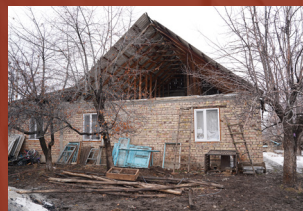
КЫШЫНДА
ЖЫЛУУ, ЖАЙ-
ЫНДА САЛКЫН
БОЛУУНУ КАМ-
СЫЗДОО



ЖАЙЛУУ ЖАНА
ДЕН СОЛУККА
ЗЫЯН КЕЛ-
ТИРБЕГЕН ҮЙ-
ЛӨРДҮ КУРУУ

«Биздин чатыр жылууландырылды. Эми мешти анча көп жакпайбыз. Мурда көмүрдү көп жакканыбызга карабастан, эртең менен үй суук болчу. Азыр жылуулук өзгөчө залда жана балдар бөлмөлөрүндө сакталып, балдар үшүбөй калды».

Айзада Смакеева, Прохладное айылынын тургуну, Чүй облусу.



Жылуулук изоляциясы боюнча окутуп-үйрөтүлгөн усталар

Байланыш телефону:
+996 (312) 909 703



LECH — энергияны үнөмдүү пайдаланган үйлөр:

Үйүңүз дайыма жылуу
Бюджетиңиз үнөмдүү
Үй-бүлөңүз үчүн жогорку деңгээлдеги
ыңгайлуулук



LECH ДЕГЕН ЭМНЕ?

LECH* — энергияны үнөмдүү пайдаланган үйлөр: жылытуу үчүн отун менен электр энергиясы аз колдонулганына карабастан, үй жылуу жана жайлуу болот.

* (Low Energy Consumption Houses)



МЫНДАЙ ҮЙЛӨР:



Жылуулукту жакшыраак кармайт



Отунду аз сарптайт



Ар дайым жайлуу шарт түзөт

ЭМНЕ ҮЧҮН ЭНЕРГИЯНЫ АЗ КЕРЕКТЕГЕН ҮЙЛӨР КЕРЕК?



Жылытууга кеткен чыгымдарды кыскартат



Кышында жылуулук, жайында салкындык камсыздалат



Үй-бүлөлүк бюджетти үнөмдөйт



Ресурстарды сарамжалдуу колдонууга жардам берет



CO₂ бөлүнүп чыгышын азайтат

LECH жаңы үйлөрдү курууда гана эмес, буга чейин бар болгон турак жайларды жаңыртуу жана жакшыртуу үчүн да ылайыктуу.

LECH ТЕХНОЛОГИЯСЫНЫН 5 НЕГИЗГИ ПРИНЦИБИ



1. ЖЫЛУУЛУК ИЗОЛЯЦИЯСЫ

Үй жакшы жылууланган:

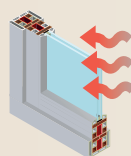
- дубалдар
- чатыр
- пол
- фундамент

Жылуулук сыртка чыкпайт.



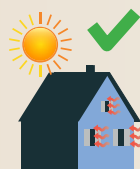
2. «СУУК КИРҮҮЧҮ ТЕШИКЧЕЛЕР» (ЖЫЛЧЫКТАР) ЖОК БОЛОТ

- жылуулук жоготуусуна алып келген боштуктар жабылды
- үйдүн жылуулукту сактоосу жакшыртылды



3. ЭНЕРГИЯНЫ ҮНӨМДӨГӨН ТЕРЕЗЕЛЕР

- жылуулукту сактайт
- ызы-чуудан жана өтмө шамалдан коргойт
- конденсатты азайтат
- үйдүн көрүнүшүн жакшыртат
- кышында жылуулук сакталат, жайында ашыкча ысыктан коргойт



4. КҮН ЭНЕРГИЯСЫ НАТЫЙЖАЛУУ ПАЙДАЛАНУУ

- табигый күн жарыгы пайдаланылат
- терезелерден кирген жылуулук сакталат

5. ЭФФЕКТИВДҮҮ ЖЫЛЫТУУ ЖОЛДОРУ



эски меш же канды заманбап эффективдүү жабдууларга алмаштыруу



жылытуу системасын модернизациялоо (радиаторлор, түтүктөр, жөнгө салуу)



үйдү ашыкча ысытпоого көмөктөшүүчү терморегуляторлорду орнотуу

«БОРБОРДУК АЗИЯДАГЫ «ЖАШЫЛ ҮЙЛӨР» ДЕМИЛГЕСИ: САЛАМАТТЫККА ПАЙДАЛУУ, КЛИМАТТЫК ӨЗГӨРҮҮЛӨРГӨ ЧЫДАМДУУ ЗАМАНБАП ҮЙЛӨРДҮ КУРУУ»



Долбоордун максаты: LECH концепциясынын жаңы жана мурда курулган үйлөрдө кантип иштей турганын практикалык түрдө көрсөтүү. Ал Германиянын Экономикалык Кызматташтык жана Өнүгүү боюнча Федералдык Министрлиги (BMZ) жана Улуу Британиянын Чакан гранттар жана климаттык инновациялар фондунун (SGCIF) колдоосу менен «САРП Алатоо» коомдук фонду тарабынан ишке ашырылууда.

SGCIF Борбордук Азиядагы GIZдин «Климаттык тобокелдиктерди башкаруу» регионалдык программасынын бир бөлүгү болуп саналат.

География: Бишкек шаарынын четиндеги Көк-Жар жана Жал айылдары, Чүй облусунун 6 айыл аймагы (Күн-Туу, Таш-Мойнок, Жайылма, Узун-Кыр, Манас, Байтик).

ЭМНЕ ҮЧҮН БУЛ ДОЛБООР МААНИЛҮҮ?

Шаар четиндеги жана айылдардагы үйлөрдүн көбү:

- начар жылууланган
- көмүр менен жылытышат
- жылуулук дубалдардын, чатырлардын жана терезелердин жылчыктары аркылуу жоголот
- отун жана электр энергиясы көп сарпталат

Кышында келип чыккан кесепеттер:

- жылытууга жана электр энергиясына көп чыгым кетет
- аба булганат
- ден соолукка терс таасир этет
- CO₂ бөлүнүшү жогорулайт

Эмне ишке ашырылат?

Камкордукка муктаж үй-бүлөлөрдүн үйлөрүн жылуулоо

- дубалдарды, чатырларды жана жаңы терезелерди жылуулоо
- жылуулук жоготуунун негизги булактарын жоюу